

## Especificaciones técnicas

**Certificación:** CE/V-16 Dispositivo de señalización

**Potencia:** 8LED\*1W

**Color fuente de luz:** Ámbar

**Diseño antigolpes**

**Fabricada con materiales de protección anticaídas y golpes**

**Modos de iluminación:** 1 (parpadeo rápido, según la normativa)

**Batería:** 1 pila alcalina 9V sustituible

**Duración de la batería:** 1.5h

**Resistencia al agua:** IP54

(resistente al agua y al polvo)

**Estanqueidad en condiciones meteorológicas adversas**

**Temperatura de funcionamiento:** -20°C a +60°C

**Dimensiones:** (77,7) x (65,8) mm

**Peso:** 125gr

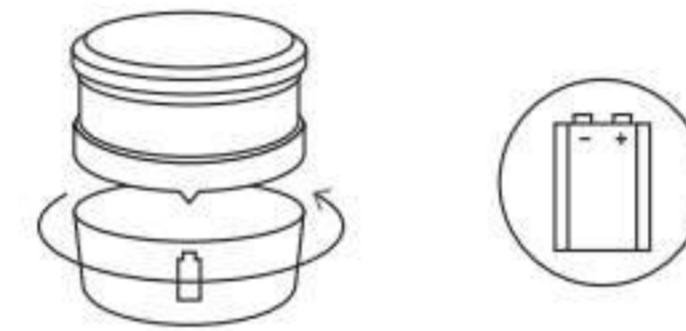


7

## Resolución de problemas

La baliza no enciende: Asegúrese de que la batería esté colocada de forma correcta. Si la baliza aún no enciende, intente reemplazar la batería.

La baliza no se fija correctamente a la superficie: Asegúrese de que la superficie esté limpia y seca antes de fijar la baliza. Si la baliza no se fija correctamente, es posible que la superficie no sea metálica o que haya suciedad o humedad en la base magnética.



8



iNEURON

[www.ineuron.tech](http://www.ineuron.tech)

## Resolución de problemas

La baliza no enciende: Asegúrese de que la batería esté colocada de forma correcta. Si la baliza aún no enciende, intente reemplazar la batería.



9

## Asistencia técnica

Si necesita asistencia o tiene preguntas sobre la garantía, póngase en contacto con nuestro equipo de atención al cliente:

### MERCATICA SL

Avda. Primado Reig 129, Entresuelo D.

46020, Valencia

Teléfono: 644 70 29 97

E-mail: [info@ineuron.tech](mailto:info@ineuron.tech)

Web: <http://www.ineuron.tech>

## Gracias por su confianza!

Le agradecemos su confianza en la Baliza V16 y esperamos que disfrute de su uso en situaciones de emergencia y seguridad.

Por favor, recuerde leer y seguir las instrucciones y precauciones en este manual para garantizar un uso seguro y adecuado del dispositivo.



# MANUAL BALIZA V16



**LUZ DE EMERGENCIA  
V16 GEOLOCALIZABLE**

## Índice

1. Introducción
2. Contenido del paquete
3. Características Baliza v16
4. Instrucciones de uso

5. Mantenimiento y cuidado
6. Precauciones de seguridad
7. Especificaciones técnicas
8. Resolución de problemas
9. Precauciones de seguridad

## Introducción

Gracias por adquirir la Baliza V16. Este dispositivo ha sido diseñado para proporcionar señalización visual y de emergencia en situaciones de riesgo o peligro en carreteras o en el mar.

Antes de utilizar la baliza, lea atentamente este manual para familiarizarse con su funcionamiento y garantizar un uso seguro y adecuado.

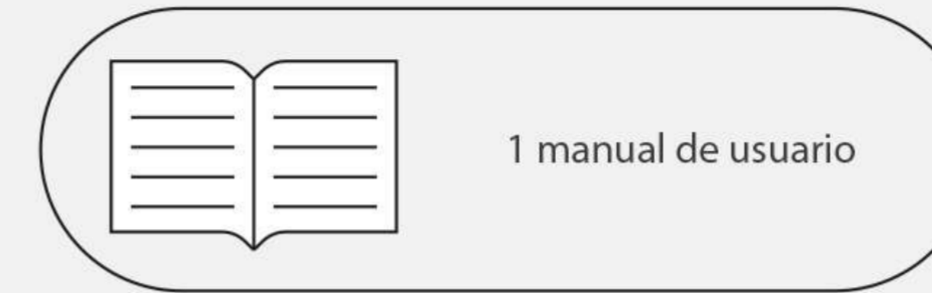


1

## Contenido del paquete



1 baliza V16



1 manual de usuario



1 batería LR9

2

## Características Baliza V16

1. Luz LED de alta intensidad
2. Batería recambiable de larga duración
3. Resistente al agua y al polvo
4. Fácil de usar y transportar
5. Base magnética para fijación a superficies metálicas

3

## Instrucciones de uso

### Instalación de la batería

Para colocar o sustituir la batería, gire la base en dirección a las agujas del reloj, hasta que la marca naranja se coloque encima del candado. La tapa se podrá extraer dejando el hueco para la pila visible y listo para su uso.

### Encendido y apagado

Para encender la baliza, gire la base en la dirección de las agujas del reloj, hasta que la marca naranja apunte a encendido. La baliza se encenderá en el modo de iluminación predeterminado. Para apagarla, gire en la dirección contraria a las agujas del reloj, hasta colocar la marca en el icono OFF.

**IMPORTANTE:** La baliza se apagará unos segundos después de que se coloque en posición de apagado.

### Fijación de la baliza

La base de la baliza es magnética permitiendo que se pueda fijar en superficies metálica. Un vehículo en su techo o una estructura de metal.

Asegúrese de que la superficie esté limpia y seca antes de fijar la baliza para garantizar una sujeción óptima.

4



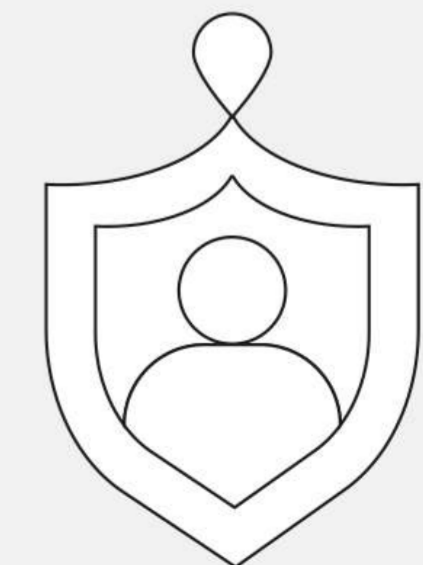
## Mantenimiento y cuidado

- Limpie la baliza con un paño húmedo y suave si es necesario.
- No utilice productos químicos ni abrasivos para limpiarla.
- No sumerja la baliza en agua, aunque es resistente al agua.
- Almacene la baliza en un lugar fresco y seco cuando no esté en uso.
- Compruebe la batería de la baliza pasados 2 años de su almacenamiento.

5

## Precauciones de seguridad

- No mire directamente a las luces LED cuando estén encendidas.
- No permita que los niños jueguen con la baliza.
- No desmonte ni modifique la baliza, ya que esto podría anular la garantía y causar mal funcionamiento o daños.



6